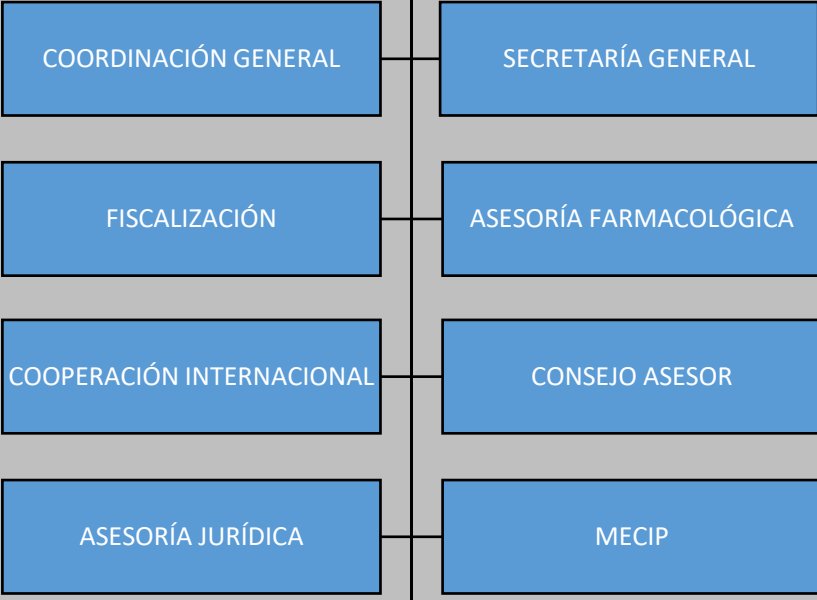


DIRECCIÓN NACIONAL DE VIGILANCIA SANITARIA



**DIRECCIÓN DE INSPECCIÓN Y VIGILANCIA**

DEPARTAMENTO TÉCNICO DE INSPECCIÓN

- \* SECCIÓN INSPECCIÓN GMP DE ESPECIALIDADES FARMACÉUTICAS Y FITOTERÁPICOS
- \* SECCIÓN INSPECCIÓN GMP DE FARMACIA MAGISTRAL
- \* SECCIÓN DE INVESTIGACIÓN DE DENUNCIAS Y FALSIFICACIONES
- \* SECCIÓN DE INSPECCIÓN GMP DE DOMISANITARIOS RIESGO I y II
- \* SECCIÓN INSPECCIÓN GMP DE COSMÉTICOS
- \* SECCIÓN DE INSPECCIÓN GMP DE GASES MEDICINALES
- \* SECCIÓN DE INSPECCIÓN GMP DE DISPOSITIVOS MÉDICOS

DEPARTAMENTO DE FARMACIA

- \* DEPARTAMENTOS REGIONALES DE VIGILANCIA SANITARIA

**DIRECCIÓN DE EVALUACIÓN Y REGISTRO SANITARIO**

DEPARTAMENTO DE FIJACIÓN DE PRECIOS

- \* SECCIÓN IMPORTACIÓN
- \* SECCIÓN NACIONAL

DEPARTAMENTO DE FARMACOVIGILANCIA

- \* SECCIÓN CENTRO DE INFORMACIÓN

DEPARTAMENTO DE BIOFARMACIA Y BIOEQUIVALENCIA

DEPARTAMENTO DE DESPACHO

DEPARTAMENTO DE ESTUPEFACIENTES Y PSICOTRÓPICOS

DEPARTAMENTO DE DISPOSITIVOS MÉDICOS

- \* SECCIÓN TECNOVIGILANCIA

DEPARTAMENTO SUPERVISIÓN Y EMISIÓN DE CERTIFICADOS

DEPARTAMENTO DE REGISTRO SANITARIO

- \* SECCIÓN FITOTERÁPICOS
- \* SECCIÓN COSMÉTICOS
- \* SECCIÓN DOMISANITARIOS RIESGO I y II
- \* PRODUCTOS BIOLÓGICOS Y BIOTECNOLÓGICOS ESTUDIOS CLÍNICOS
- \* SECCIÓN PRODUCTOS DE TABACO
- \* SECCIÓN PATENTES FARMACÉUTICAS
- \* SECCIÓN PUBLICIDAD

DEPARTAMENTO DE ARCHIVO

- \* SECCIÓN ESTADÍSTICA

**DIRECCIÓN DE CONTROL DE CALIDAD**

DEPARTAMENTO DE ANÁLISIS MICROBIOLÓGICO

DEPARTAMENTO DE DESARROLLO ANALÍTICO

DEPARTAMENTO DE ANÁLISIS FÍSICO Y QUÍMICO

- \* LIBERACIÓN DE LOTE

**DIRECCIÓN DE ADMINISTRACIÓN**

DEPARTAMENTO DE CONTROL Y RENDICIÓN ADMINISTRATIVA

DEPARTAMENTO DE SUOC

DEPARTAMENTO DE SUMINISTROS

DEPARTAMENTO DE TRANSPORTE

DEPARTAMENTO DE PATRIMONIO

DEPARTAMENTO DE INFORMÁTICA

DEPARTAMENTO DE INGRESOS

- \* SECCIÓN PERCEPTORÍA

DEPARTAMENTO DE RECURSOS HUMANOS

- \* SECCIÓN PERSONAL
- \* SECCIÓN LEGAJOS
- \* SECCIÓN BIENESTAR DE PERSONAL

DEPARTAMENTO DE PRESUPUESTO

DEPARTAMENTO DE SERVICIOS GENERALES

- \* SECCIÓN SEGURIDAD
- \* SECCIÓN MANTENIMIENTO Y LIMPIEZA