

Bicentenario de la Independencia Nacional 1811 – 2011
INSTITUTO DE MEDICINA TROPICAL
Servicio de Biomedicina

SERVICIO DE BIOMEDICINA

OBJETIVOS

Con la confección e implementación del manual se pretende:

- Constituir una fuente de información que facilita al personal la correcta ejecución de tareas normalizadas y que regula la participación de los distintos sectores del Instituto de Medicina Tropical.
- Definir por escrito misiones, funciones, características y procedimientos del Servicio General de Mantenimiento, Transporte y Seguridad, a fin de fijar claramente el alcance de la actuación de cada funcionario en particular y del área en general.

VISION

El Departamento de Biomedicina apunta a mantener el buen funcionamiento de los equipos adquiridos por el IMT a fin de garantizar la calidad de los servicios prestados por los equipos y la vida útil de los equipos adquiridos

MISION

Constituyen misiones Servicio de Biomedicina, las siguientes:

- Asegurar el buen funcionamiento de los equipos adquiridos en los diferentes servicios que componen el IMT
- Realizar trabajos técnicos de mantenimiento preventivo y correctivos
- Controlar y realizar la evaluación de los equipos médicos que fueron reparados fuera de la institución
- Sugerir las mejoras en los servicios de biomedicina.

Bicentenario de la Independencia Nacional 1811 – 2011
INSTITUTO DE MEDICINA TROPICAL
Servicio de Biomedicina

1. SERVICIO AL QUE CORRESPONDE: Dirección Administrativa

2. RELACIONES DE COORDINACIÓN: Jefe del Servicio de Biomedicina.

3. FUNCIONES GENERALES:

- Ejecutar las actividades relacionadas a mantenimiento de los equipos del IMT tanto preventivo y correctivo (equipamiento electromecánico, biomédico eléctrica, red de aires acondicionados, telefonía).

4. FUNCIONES ESPECÍFICAS:

- a. Mantener los sistemas de iluminación en óptimas condiciones.
- b. Mantener el sistema de energía eléctrica de emergencia del hospital en optimas condiciones realizando su mantenimiento de acuerdo a lo programado
- c. Mantener la planta de los fluidos medicinales aire y vacio en optimas condiciones realizando su mantenimiento de acuerdo a lo programado
- d. Mantener el sistema de provisión de agua de emergencia del hospital en optimas condiciones realizando mantenimiento de acuerdo a lo programado y coordinado con servicios generales
- e. Mantener en optimas condiciones la central telefónica realizando el mantenimiento preventivo de acuerdo a lo programado
- f. Sugerir alternativas de solución a problemas que competen al servicio
- g. Atender las solicitudes de los diferentes servicios del IMT en el Taller de Mantenimiento y los problemas mayores que se presenten en los equipos bajo su cargo
- h. Dar atención a los problemas menores: Las solicitudes de intervención en equipos e instalaciones por parte de las diversas áreas operativas y por lo general el servicio de mantenimiento trata de dar solución inmediata.
- i. Asumir la responsabilidad de las herramientas a su cargo.

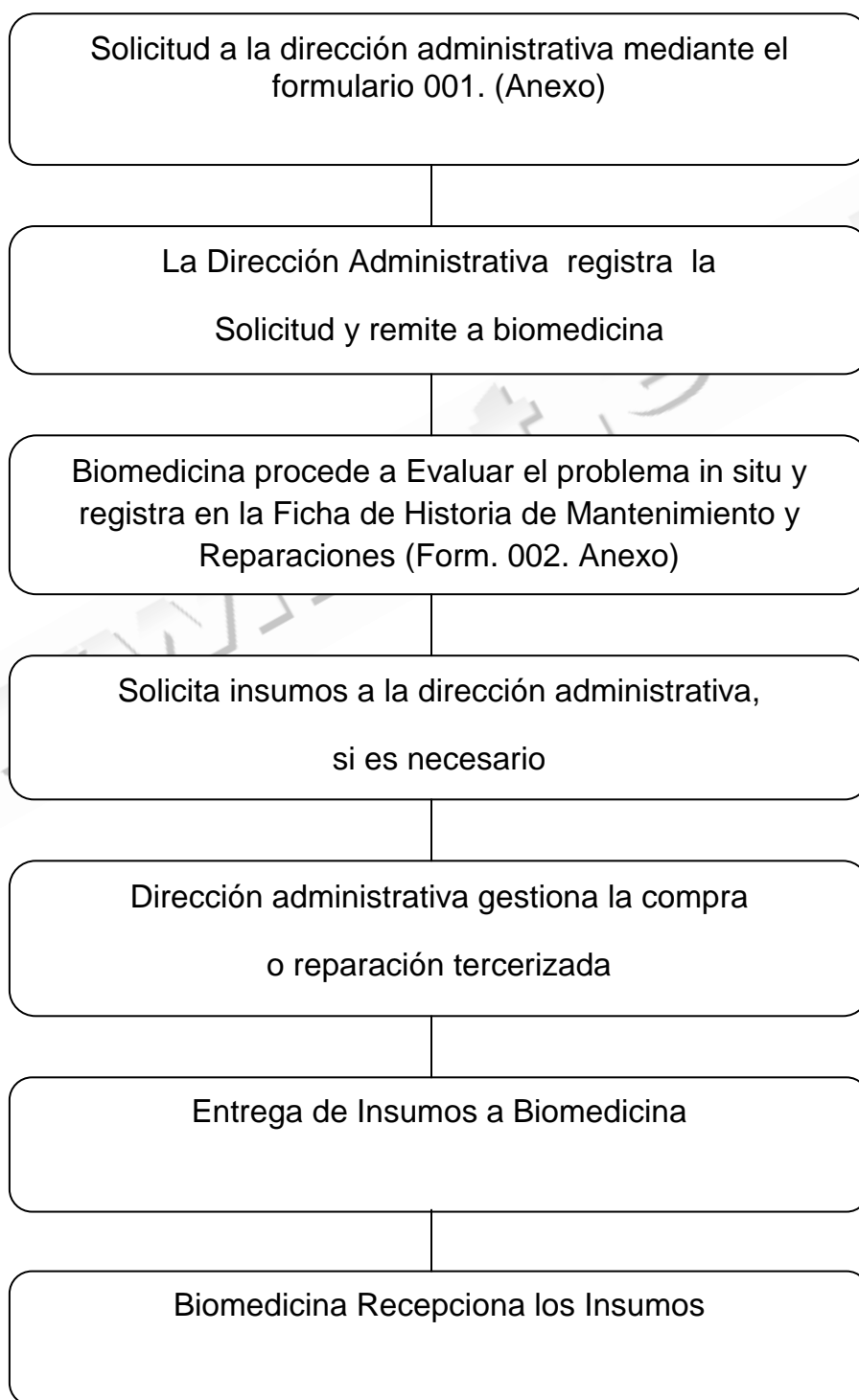
Bicentenario de la Independencia Nacional 1811 – 2011
INSTITUTO DE MEDICINA TROPICAL
Servicio de Biomedicina

4.1 Operatividad

- a. Llevar una ficha técnica de cada equipo con sus manuales correspondientes
- b. Al ingreso del equipo nuevo a la institución Programar los mantenimientos preventivos del equipo, coordinando con la dirección administrativa
 1. Contratación de servicios tercerizados según indicaciones técnicas
 2. Programar la Compra de repuestos
- c. Llevar una ficha de trabajo, de cada equipo
- d. Las solicitudes de reparaciones o verificaciones de equipos biomédicos serán elevadas por los servicios a la dirección administrativa , la cual pasara a la jefatura del servicio de biomedicina
- e. El servicio de biomedicina realizara la evaluación y solicitara en caso necesario los repuestos o servicios tercerizados y será de su responsabilidad la recepción y comprobación del adecuado funcionamiento del equipo ,emitiendo un informe que servirá de base para el pago
- f. Anotar diariamente en los formatos de actividades de mantenimiento las labores realizadas.
- g. Solicitar a depósito el retiro de repuestos necesarios para realizar los trabajos encargados.
- h. Anotar y firmar la orden de salida del repuesto conjuntamente con el usuario del servicio que lo solicita.
- i. Orientar al usuario que acude al servicio de biomedicina con buen trato y calidez.
- j. Otras actividades de apoyo y por encargo de la dirección administrativa.

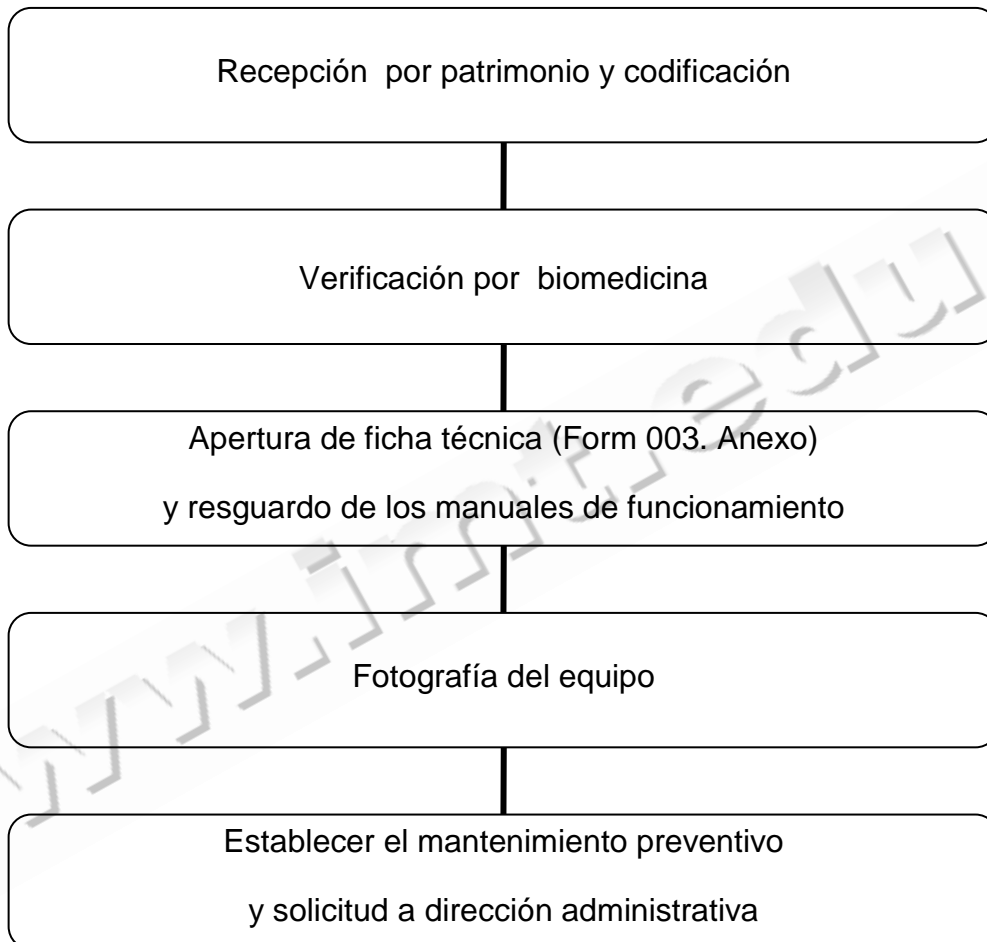
5. FLUJOGRAMA DE PROCESOS

Flujograma de solicitud de reparación de equipos de biomedicina



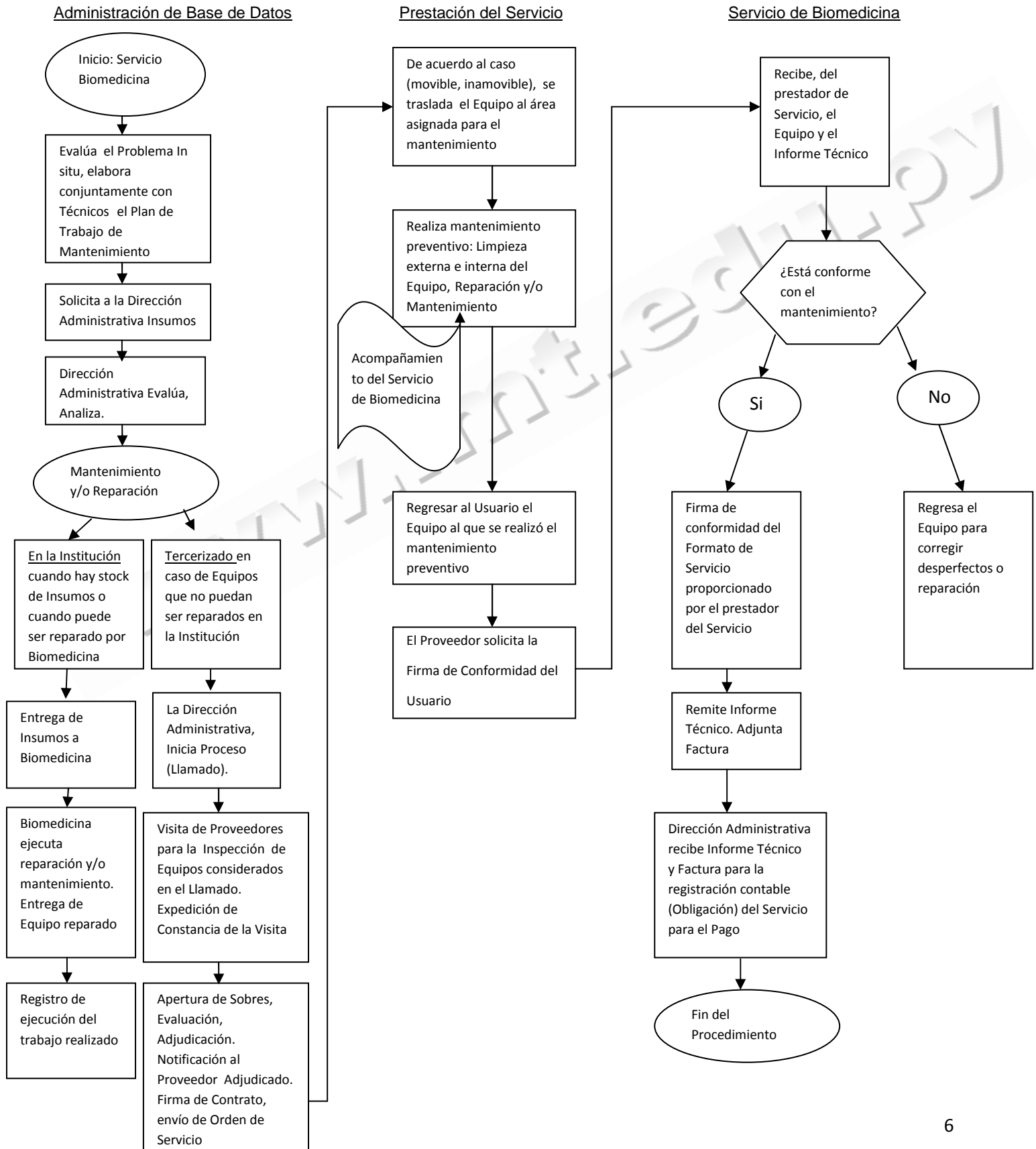
Bicentenario de la Independencia Nacional 1811 – 2011
INSTITUTO DE MEDICINA TROPICAL
Servicio de Biomedicina

Flujograma de incorporación de un nuevo equipo de biomedicina



Bicentenario de la Independencia Nacional 1811 – 2011
INSTITUTO DE MEDICINA TROPICAL
Servicio de Biomedicina

Flujograma de Reparación o Mantenimiento de los Equipos



Bicentenario de la Independencia Nacional 1811 – 2011
INSTITUTO DE MEDICINA TROPICAL
Servicio de Biomedicina

Anexo

Bicentenario de la Independencia Nacional 1811 – 2011
INSTITUTO DE MEDICINA TROPICAL
Servicio de Biomedicina

Formulario 001. Solicitud de Servicio Técnico

Nro:

DEPARTAMENTO:

EQUIPO:.....

MARCA:..... MODELO:

Nº DE PATRIMONIO: Nº DE SERIE:

PROBLEMA:

RECIBIDO FECHA: ENTREGADO FECHA:

FICHA TECNICA DE REPARACION:

1. TRABAJO REALIZADO

- a) Limpieza interna
- b) Limpieza externa
- c) Lubricación partes móviles
- d) Reparación eléctrica
- e) Reparación mecánica
- f) Reparación electrónica
- g) Calibración
- h) Verificación
- i) Instalación

2. CLASIFICACIÓN DE LAS FALLAS

- a) Falla por mal uso
- b) Falla por comp. Externo
- c) Falla por comp. interno
- d) Falla por tiempo de uso
- e) Falla por golpe y otros
- f) Varios

Trabajo realizado:

.....
.....
.....
.....
.....

Recepción del Trabajo

Recibí Conforme:

Firma: Aclaración:..... Fecha:.....

Recomendaciones:

.....

Firma del solicitante

Aclaración

Cargo

Sello

Técnico:

Firma:

Técnico:

Firma:

Técnico:

Firma:

Bicentenario de la Independencia Nacional 1811 – 2011
INSTITUTO DE MEDICINA TROPICAL
Servicio de Biomedicina

Formulario 003. Registro de Equipo

Nro:

NOMBRE DEL EQUIPO _____ UBICACIÓN _____

FABRICANTE _____ DIRECCION _____

VENDEDOR O REPRESENTANTE _____ TELEFONO _____

MARCA _____ DIRECCION _____

Nº DE SERIE _____ TELEFONO _____

FECHA DE INSTALACION _____ MODELO O TIPO _____

COSTO DE COMPRA _____ CODIGO O INVENTARIO _____

ACCESORIOS QUE TIENE EL EQUIPO _____
FIN DE GARANTIA _____

VIDA ESTIMADA _____
TIPO DE MANTENIMIENTO PREVENTIVO _____

