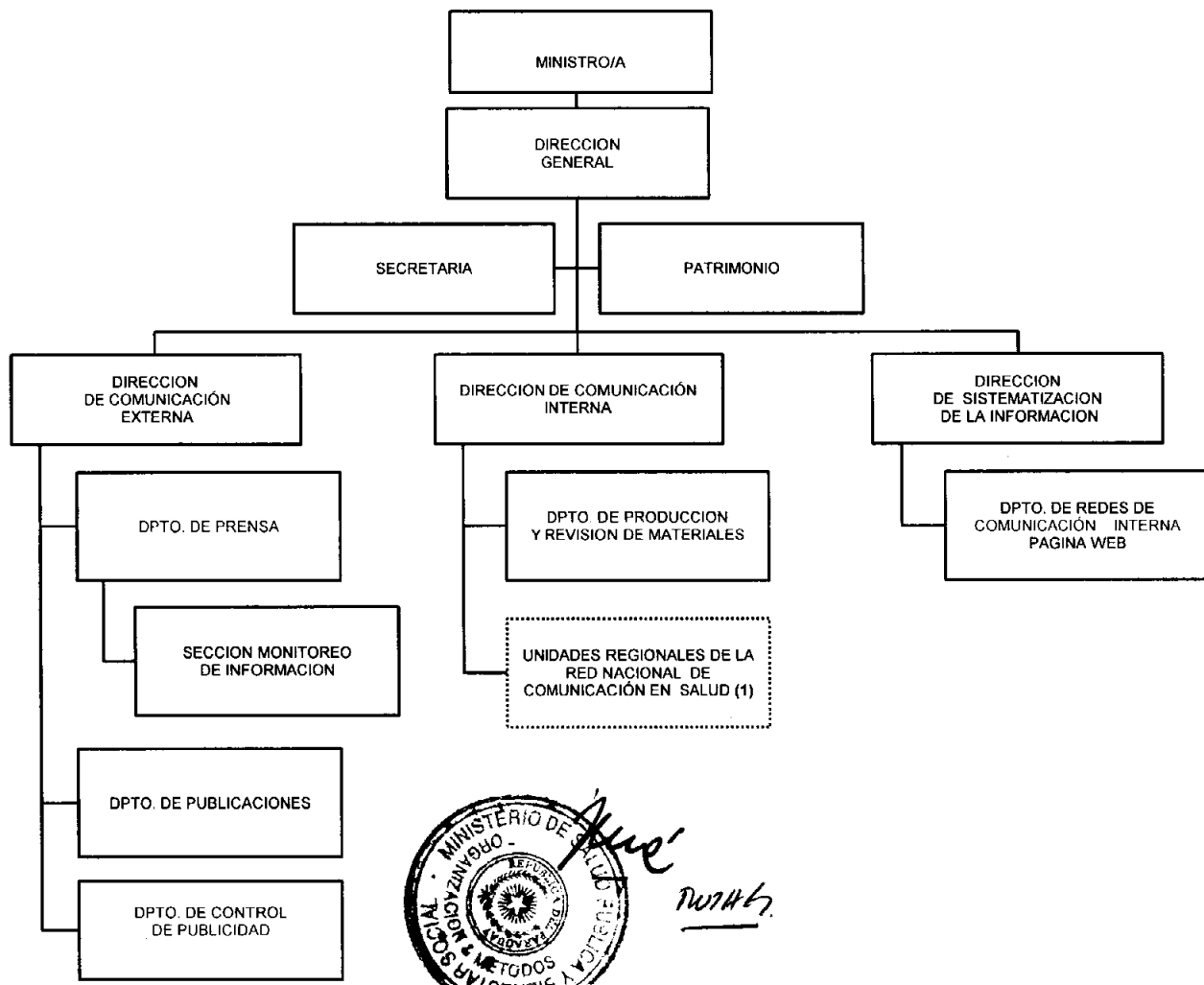


ORGANIGRAMA FUNCIONAL





OBS. (1) Conforme Resolución S.G. N° 564/09, Unidades ubicadas físicamente en las Regiones Sanitarias en línea directa de subordinación de las Direcciones Regionales, y con dependencia técnica de la Dirección General de Comunicación en Salud.

Aprobado por Res. S.G. N°	Fecha de Aprobación:	Actualizado por:	Fecha de Actualización:	Página 5 de 32
------------------------------	----------------------	------------------	-------------------------	----------------